



**TOP ON MOUNTAIN**

outdoor · lifestyle · management

**BIKE & SKI STORE**

**Jetzt Dein Bike leasen!**

Partner aller Anbieter



lease  
a bike

**JOBRAD**  
DEUTSCHE  
DIENSTRAD

EURORAD  
das Dienstrad

**Werkstattservice auf  
Top-Niveau**



Unsere Experten sorgen dafür, dass Dein Bike  
perfekt läuft. **Vereinbare jetzt Deinen  
Servicetermin.**

**Bike Fitting**



Bike Fitting optimiert Komfort, Leistung und  
beugt Verletzungen vor.

**Bike Kids**



Fördert altersgerecht Fahrtechnik, Sicherheit  
und motorische Entwicklung auf dem Fahrrad



**TOP ON MOUNTAIN**  
outdoor · lifestyle · management

**SHOP & VERLEIH  
BIKESCHULE / EVENTS**



Öffnungszeiten

**BIKE & SKI STORE Brannenburg**

Rosenheimer Str. 52 · Tel.: +49 (0)8034-99590-20

**BIKE & SKI STORE Bayrischzell**

Bahnhofstr. 6 · Tel.: +49 (0)8023-78390-10

[www.toponmountain.com](http://www.toponmountain.com)



**ORBEA**

**bikes**

**SCOR**

**TREK**

Verleihpreise	½ Tag*	1 Tag	2 Tage	ab 3 Tg.
Trekking E-Bike (Da. & Herren)**	32,-	40,-	70,-	+ 25,-
Kinder E-Bike – Hardtail**	32,-	40,-	70,-	+ 25,-
Mountain E-Bike – Hardtail**	40,-	50,-	90,-	+ 35,-
Mountain E-Bike – Vollgefedert**	56,-	70,-	130,-	+ 50,-
Trekkingrad (Da. & Herren)*	19,-	25,-	39,-	+ 15,-
Mountainbike – Hardtail*	29,-	35,-	60,-	+ 25,-
Mountainbike – Vollgefedert*	45,-	55,-	100,-	+ 45,-
Rennrad / Gravel* (auf Anfrage)	40,-	50,-	90,-	+ 40,-
Kinderrad bis 26 Zoll* (bis 15 J.)	12,-	18,-	33,-	+ 12,-
Helm*	3,-	4,-	6,-	+ 2,-
Protektoren-Set (Einzel -20%)*	10,-	15,-	21,-	+ 6,-
Kinderanhänger – Thule*	15,-	20,-	35,-	+ 15,-
Kindersitz – Thule*	10,-	12,-	15,-	+ 5,-
Kinderkraxe*	10,-	12,-	15,-	+ 4,-

\* ½ Tag bis / ab 13 Uhr · \*\* ½ Tag E-Bike, nicht reservierbar · Lieferung zur Unterkunft auf Anfrage

Tag	Programm	Zeit/Dauer	Sonstiges	Preis
Mi.	Bike Kids Brannenburg	14:30 bis 16:30 Uhr	Fahrtechnik Training für Kinder (ab 5 J.) Mindest TN-Zahl 5 Kinder	10er Karte € 130,- Einzeltelnahme € 15,-

### Täglich individuelle Touren auf Anfrage und Programm

Geführte Touren	Preis pro Person:
½ Tag (3,5 Stunden)	€ 39,-
1 Tag (ca. 5 Stunden)	€ 49,-

**Mindestens 5** bis max. 12 Personen, ab der 13. Person empfehlen wir aufgrund Sicherheit einen zweiten Guide!  
Unter 5 Personen greifen die Preise der Privatkurse!

Privatkurse bis 4 Pers.	Preis:
½ Tag (3,5 Stunden / Vormittag o. Nachmittag)	€ 180,- (weitere Pers. + € 20,-)
1 Tag (ca. 5 Stunden)	€ 240,- (weitere Pers. + € 25,-)

Fahrtechnikkurse pro Person	Preis:
1 Tag (5-6 Stunden)	€ 79,-
2 Tage	€ 149,-
½ Tag / E-Bike Erleben (3 Std.)	€ 59,- Verschleißarm & Sicher unterwegs

**Mindestens 4** bis max. 10 Personen! Zusätzl. Kosten z.B. für Bikepark-Eintritt und/oder Lift auf top.

Preisliche Änderungen vorbehalten. Wir weisen auf unsere AGB unter [www.toponmountain.com](http://www.toponmountain.com).

## Unsere Angebote für Tagungen und Gruppenincentives



E-Bike MTB-Tour / Rennrad mit Guide



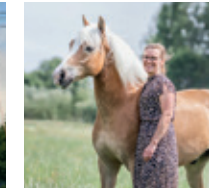
Fahrtechnik-Training E-Bike/Mountainbike



Wander- und Bergtouren



Big Swing / Flying Fox



Das Pferd als Persönlichkeitsentwickler



Canyoning



Rafting



Bayrische Olympiade



Wasserski / Kombi Bike & Beach



Outdoor Teambuilding / Alpenrallye



Kaffee Seminar / Cocktail Seminar



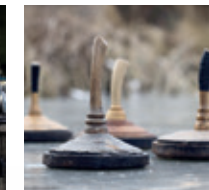
Hüttenabend



Weißwurst Seminar



Alm-Kochen



Stockschießen Sommer



Scan oder  
[www.aktiv-erlebnisse.de](http://www.aktiv-erlebnisse.de)  
Tel.: +49 (0)8023-78390-10



**TOP ON MOUNTAIN**  
outdoor · lifestyle · management